

# COMPRENDRE

Les générateurs de texte ne possèdent pas de connaissances réelles, ils se basent sur des modèles statistiques pour générer des réponses, **ce qui ne garantit pas l'exactitude de chaque affirmation.**

Il est important de les considérer comme des outils qui peuvent produire des informations qui semblent plausibles, mais qui nécessitent une vérification.

**Vérifiez toujours la disponibilité des sources fournies par l'intelligence artificielle (IA) et prenez-les en notes pour la bibliographie. Si vous ne pouvez pas les vérifier, les informations sont inutiles.**

La Politique institutionnelle d'évaluation des apprentissages (PIEA) du Cégep Limoilou définit notamment comme de la tricherie le recours à des stratégies non autorisées (Annexe 1). Cela est valable pour l'IA (par exemple les outils Copilot, ChatGPT, Midjourney, etc.).

Avant d'avoir recours à l'intelligence artificielle dans une production évaluée, il est essentiel d'obtenir l'autorisation préalable de la personne enseignante.

# CITER ET DÉCLARER

## DANS LE TEXTE

(Personne autrice, Année).  
Exemple : (OpenAI, 2021).



## EN BIBLIOGRAPHIE

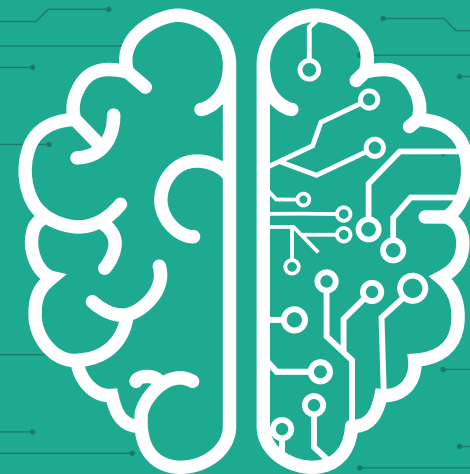
Personne autrice. (Année). Titre du logiciel (Version X) [Type d'application ou de logiciel]. Éditeur. URL  
Exemple : OpenAI. (2023). ChatGPT (version du 24 mai) [Grand modèle linguistique]. <https://chat.openai.com/chat>

## DÉCLARATION

Si l'utilisation de l'IA va au-delà de la recherche d'informations ou de la correction de la langue, le fait de citer ne suffit pas. Une déclaration des sections générées par l'IA est aussi requise. Exemple : l'IA génère une affiche pour la présentation de votre travail de recherche. Vous devez le mentionner.



[www.cegeplimoilou.ca/bibliotheques/presenter-un-travail-ecrit#antiplagiat](http://www.cegeplimoilou.ca/bibliotheques/presenter-un-travail-ecrit#antiplagiat)



# INTELLIGENCE ARTIFICIELLE

Comprendre, chercher, citer et déclarer

VALIDEZ L'USAGE DE L'IA AVEC LA PERSONNE ENSEIGNANTE.



2024  
Adaptation de l'infographie du Cégep Marie-Victorin

# CHERCHER AVEC L'IA

	ChatGPT / Copilot / Gemini	Perplexity	Elicit	Consensus
Objectif	Générateurs de texte pour dialoguer et fournir des informations générales.	Agent conversationnel qui cite ses sources.	Outil de recherche et de synthèse de sources scientifiques.	Moteur de recherche d'articles scientifiques qui répond à une question.
Utilité	Conversation. Remue-méninge. Traduction. Création.	Recherche d'informations précises, actuelles. Explication de concepts généraux.	Recherche Synthèse	Recherche Synthèse
Fiabilité	Peut inclure des erreurs et des biais. Sources souvent absentes ou erronées.	Sources citées. Information de qualité variable.	Références vers des articles scientifiques	Références vers des articles scientifiques
À vérifier	Valider les faits et les sources. <b>À éviter comme outils de recherche.</b>	Évaluer les sources citées. Ne pas utiliser comme seul outil de recherche.	S'assurer de l'accès aux articles. Vérifier la pertinence des résumés.	S'assurer de l'accès aux articles

Peu importe l'outil utilisé, il est toujours recommandé d'utiliser son esprit critique et de vérifier les informations fournies.

# OUTIL POUR UNE UTILISATION INTÈGRE DE L'IA

