

URBANISATION DE LAVAL

1983 à 2013



1 2 3 4 5 6 7 8 9 10 11 12 13

Laval est à la fois une région administrative du Québec, une municipalité régionale de comté et une ville du Québec au Canada ayant une superficie de 245 km².

La Ville de Laval se développe à grande vitesse pour répondre aux besoins de sa population. Au cours des trente dernières années, plusieurs quartiers résidentiels, industriels et grands axes routiers ont été aménagés. Les types d'habitations se diversifient, vu la population grandissante aux besoins variés. Cette période concordait aussi la volonté d'aménager le territoire d'une meilleure façon, surtout afin de protéger et valoriser les milieux naturels et la zone agricole.

La préservation des milieux naturels est un enjeu pour les prochaines années. Actuellement, 4,8 % du territoire est ainsi protégé et Laval s'est donné comme objectif d'augmenter cette proportion à 9 %.

Pour protéger la zone agricole, qui représente 29 % du territoire, tout développement devra se concentrer en zone urbaine.

Cette carte représente l'urbanisation du territoire de Laval des trente dernières années par rapport à la préservation des zones naturelles et agricoles.

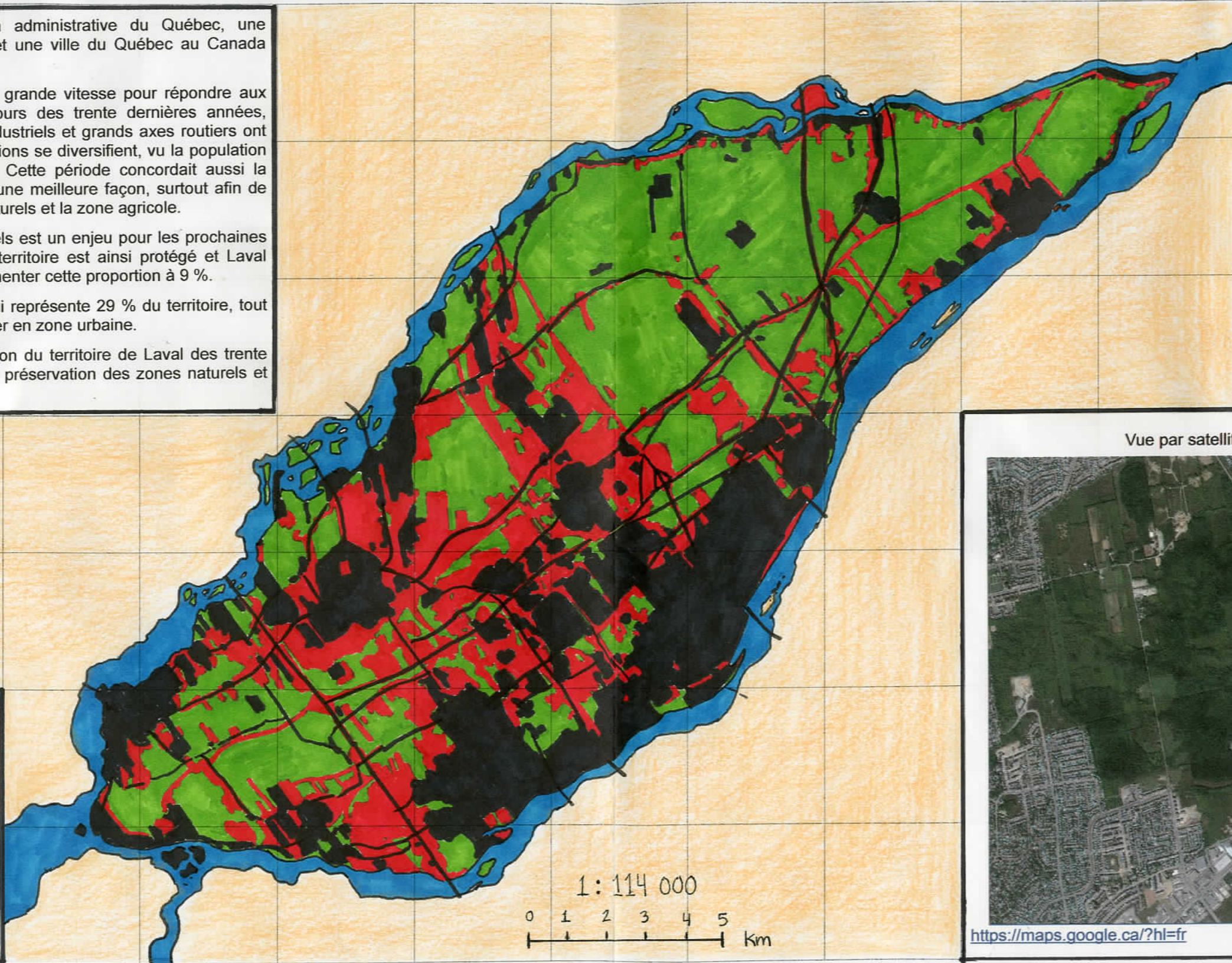
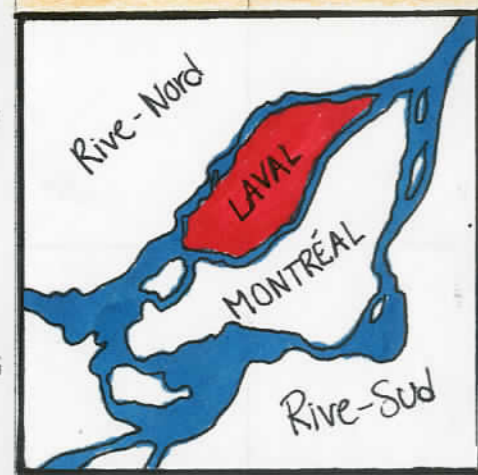
Légende

- Urbanisation de 1983
- Urbanisation 1983 - 2013
- Espaces verts (forêts, terres agricoles, non agricoles et parcs)
- Eau

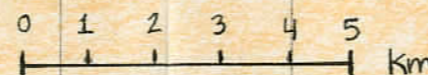
Population en 1983 : 268 300 habitants

Population en 2011 : 401 553 habitants

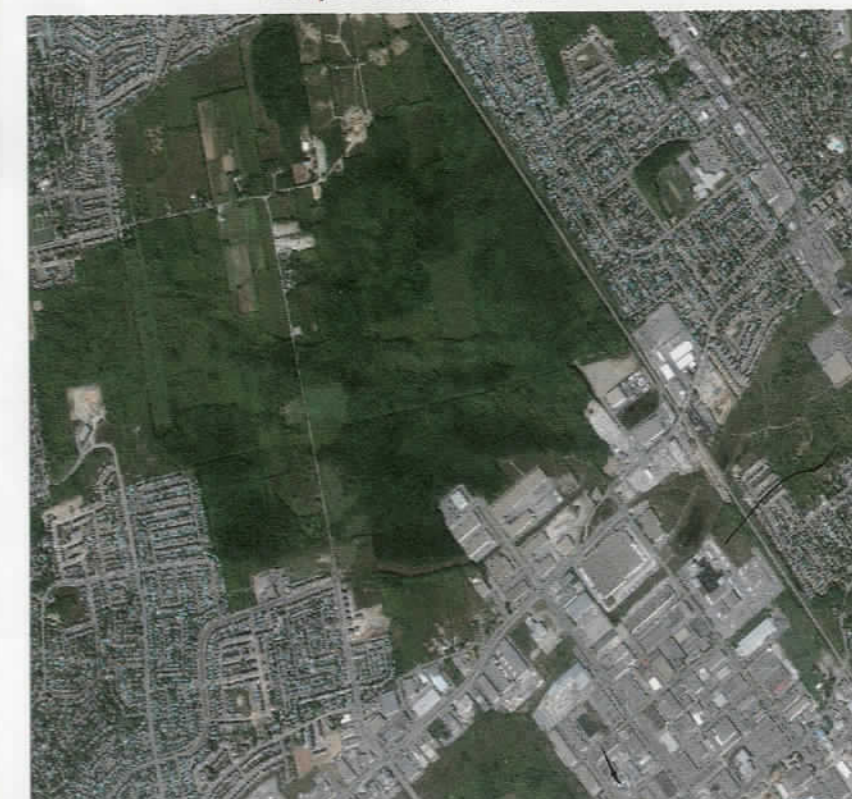
A
B
C
D
E
F
G



1:114 000



Vue par satellite – Section D6



<https://maps.google.ca/?hl=fr>